



1a Trobada de **Comunitats** **Energètiques de l'Economia** **Social i Solidària de** **Catalunya**



Promou i finança: la Generalitat de Catalunya - Departament d'Empresa i Treball:



#somcomunitats
#ImpulsemComunitatsEnergètiques

1a trobada de **Comunitats Energètiques**

10:00-10:15 Benvinguda.

Lluís Gibert, Director de la Direcció de Transició Ecològica, Sostenibilitat i Espai Públic de Mataró
Micaela Villaverde de ePlural i Laia Rosell de Som Energia

10:15-11:00 La dimensió energètica

Reptes de l'autoconsum col·lectiu amb Toni Cantero i Ramón Vergés de SUNO
La tramitació dels autoconsums col·lectius amb Moisés Martínez d'Azimut 360

11:00-11:45 Més enllà de l'autoconsum col·lectiu

Diverses comunitats energètiques com Energia Bonita, la Tonenca, Balenyà Sostenible o el Cògul ens parlaran sobre vehicle elèctric compartit, compres col·lectives de llenya, rehabilitacions energètiques de vivendes o el futur en la flexibilitat i l'agregació de la demanda

11:45- 12:15 Pausa cafè

12:15 - 13:15 La dimensió comunitària

Sessió de treball de les comunitats energètiques a partir de les seves experiències per a millorar conjuntament en la captació de persones sòcies

13:15 - 13:45 La col·laboració entre CE

Dinàmica de reflexió sobre les CE de l'Economia Social i Solidària i l'oportunitat de compartir i construir.

13:45 a 14:00 Tancament i foto final

14:00 a 16:00 Dinar a la plaça Can Xammar



Promou i finança: la Generalitat de Catalunya - Departament d'Empresa i Treball:



#somcomunitats
#ImpulsemComunitatsEnergètiques

Estructura de la Jornada

- 1. Som Comunitats**
2. La dimensió energètica
 - Reptes de l'autoconsum
 - Més enllà de l'autoconsum col·lectiu
3. La dimensió comunitària
 - Captació de persones sòcies
4. La col·laboració entre Comunitats Energètiques

Impuls de les CE a Catalunya

Objectiu

Assolir la transició energètica, apostant per les **Comunitats Energètiques** com un instrument decisiu per transformar el model energètic actual cap un model 100% renovable, inclusiu, democràtic i de propietat col·lectiva.

I ho fem a partir de:

- Implementació de **fórmules innovadores de generació i consum de l'energia**.
- **Organitzant-nos** per donar resposta a les necessitats de les persones i dels territoris, on totes les persones i agents siguin part de la solució.
- **Generació impacte local positiu** tant en l'aspecte social, ambiental i econòmic.



Què fem?

- Acompanyar a l'impuls de la creació d'una **xarxa de comunitats energètiques** en el territori català
- Dotar les comunitats energètiques **d'eines i estructures de suport** que possibilitin el seu creixement, escalabilitat i sostenibilitat actual i futura.

Com?

- Desenvolupament d' **estratègies comercials, d'incidència política i de comunicació**
- Desenvolupament del producte, governança i **sostenibilitat del projecte**
- Desenvolupament **d'eines digitals i estructures de suport**

Impuls de les CE a Catalunya



Comunitats energètiques



referents del canvi de model de producció i comercialització d'energia 100% renovable.



pioners en l'oferta de serveis de mobilitat elèctrica compartida a Catalunya.



experts en serveis professionals de consultoria i desenvolupament tecnològic



ePlural som 5 cooperatives de llarg recorregut que unim el nostre coneixement i la nostra experiència per fer realitat les comunitats energètiques. Amb expertesa en eficiència energètica i fotovoltaica, monitoratge i supervisió de sistemes, generació i distribució d'energia tèrmica i en consultoria estratègica.

Ens hem constituït en aliança per coordinar serveis i cobrir les necessitats de les comunitats energètiques en tot el seu cicle de vida.



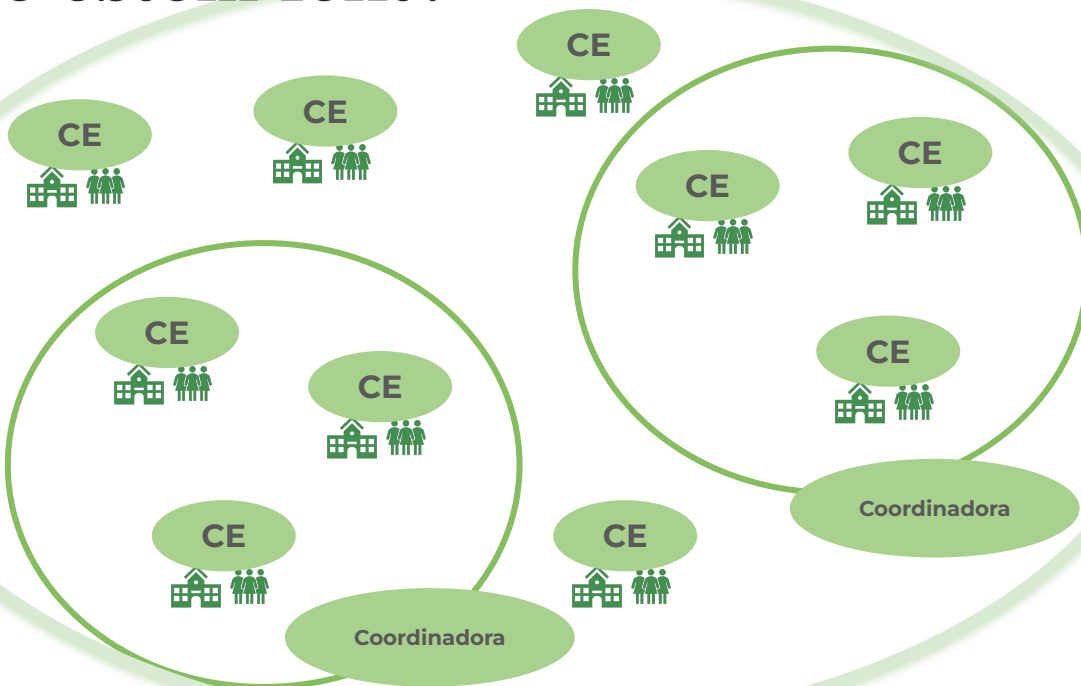
#somcomunitats
#ImpulsemComunitatsEnergètiques

Impuls de les CE a Catalunya



Som Comunitats

Què estem fent?



Xarxa de comunitats energètiques de l'ESS...

 **Som Comunitats**

Eines i estructures de suport

Som Comunitats

Què estem fent?



Web pública

ERP

Oficina Virtual

Marketplace de
proveïdors

Espai obert d'informació i
coneixement

Un projecte **sense ànim de lucre al servei de tot l'ecosistema** de les
Comunitats Energètiques

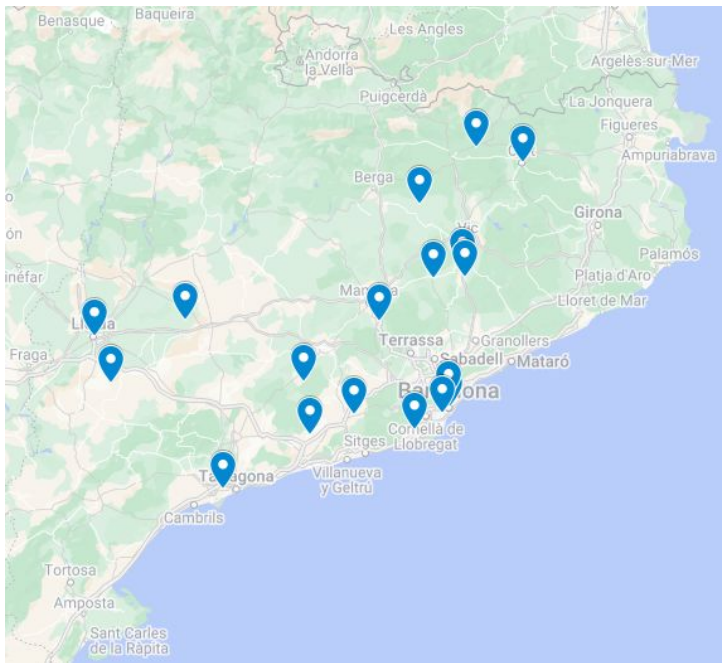
Eines per a Comunitats Energètiques

Plataforma de recursos i eines per CE

- Suport a l'activació de comunitats energètiques
- Suport a la gestió econòmica i administrativa
- Suport a la gestió societària
- Marketplace de proveïdores de serveis energètics
- Espai obert d'informació i coneixement
- Enxarxament

The image displays two screenshots of the Som Comunitats platform. The left screenshot shows a web interface for a 'Comunitat Energètica Prova' (Test Energy Community). It features a sidebar with user information (Persona Administradora), navigation options (INICI, COMUNITAT, Participació, Gestió, Governança, ACCIÓ ENERGÈTICA), and a main content area with statistics (Data de creació: 14 de novembre de 2021, Membres: 9, Província: Lleida (Lérida)) and a section for 'SERVEIS ACTIUS' (Active Services) including 'Generació renovable comunitària', 'Eficiència energètica', 'Mobilitat sostenible', and 'Energia tèrmica i climatització'. The right screenshot shows a desktop application dashboard titled 'COMUNITATS ENERGÈTIQUES'. It has a header with navigation links (PLATAFORMA, RECURSOS, COMUNITATS, QUI SOM) and a main banner with the text 'Impulsem les COMUNITATS ENERGÈTIQUES'. Below the banner is a grid of application tiles: Discuss, Calendar, Contacts, CRM, Website, Purchase, Link Tracker, Invoicing, Cooperators, Email Marketing, Dashboards, Apps, REST API, and Settings.

Mapa de les Comunitats Energètiques assistents a la jornada



Objectius

- Crear espais de compartiment de coneixement sobre el dia a dia de les CE
- Identificar problemàtiques i buscar solucions conjuntes que puguin anar sortint.
- El que entre totes defineixin que sigui aquesta xarxa

Cinc propostes per a un bon debat

1. Tinguem una actitud **d'autoreflexió**, d'escolta activa amb tot el que s'està dient i **d'honestedat** amb el que volem i/o necessitem.
2. Siguem persones sintètiques en les nostres intervencions i no repetim allò que ja s'ha dit. Siguem **conscients de l'espai que ocupem** amb les nostres intervencions!
3. Facilem al màxim la diversitat de veus. Procurem que parlin **moltes persones** i diverses. Escoltar **noves veus** ens enriqueix!
4. Fem intervencions **propositives**. Sempre podem dir com ens fa sentir una cosa si no estem satisfetes, i després **compartir què fariem diferent!**
5. No hem d'estar d'acord amb tot! Identificar els desacords ens ajuda a **veure la diversitat**. No cal que ens estanquem ni convencem als altres. **L'escolta activa és clau!**

Estructura de la Jornada

1. Som Comunitats
2. **La dimensió energètica**
 - Reptes de l'autoconsum
 - Més enllà de l'autoconsum col·lectiu
3. La dimensió comunitària
 - Captació de persones sòcies
4. La col·laboració entre Comunitats Energètiques

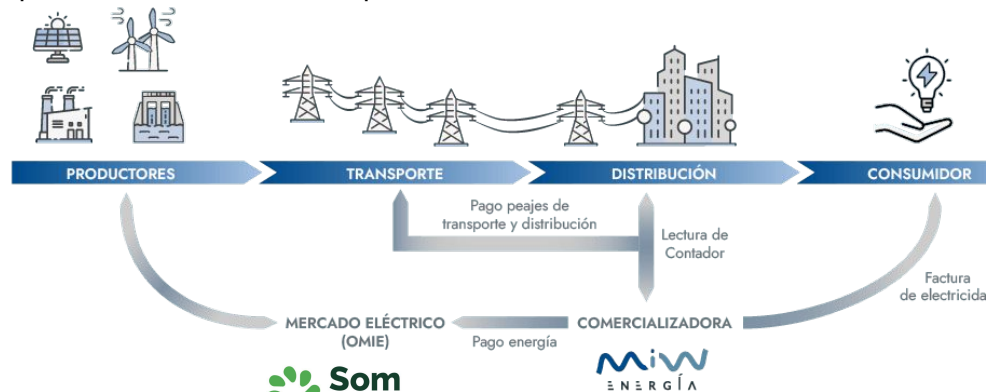
La dimensió energètica

Reptes de l'autoconsum col·lectiu

Agents del mercat elèctric que intervenen amb els usuaris:

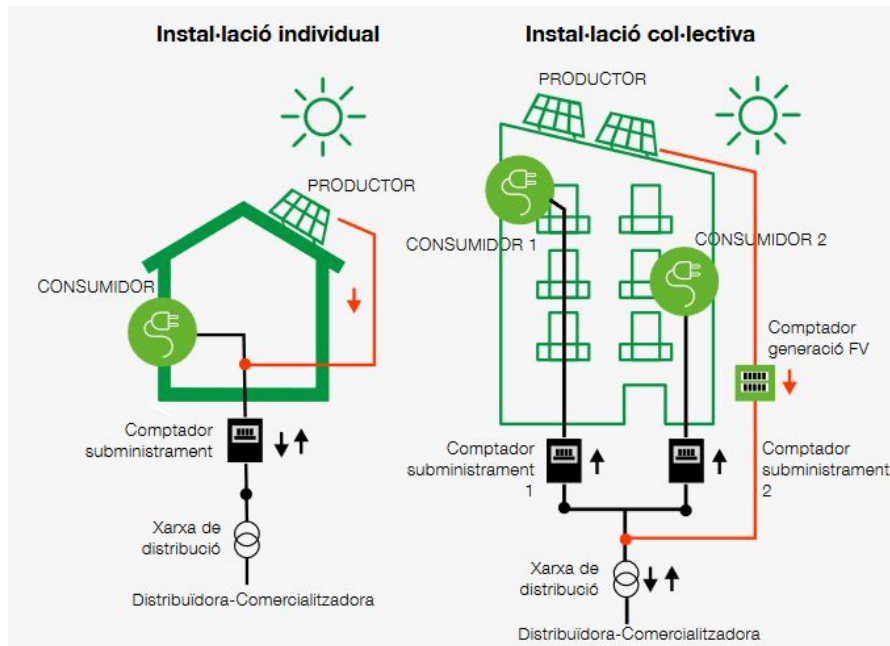
Distribuidora: Propietària de la infraestructura elèctrica i dels comptadors d'energia. A Catalunya, e-distribució (Endesa) és la més habitual, però també hi ha Estabanell, empreses municipals...

Comercialitzadora: Empresa amb qui es negocien les tarifes i es paguen les factures. Rep la informació del teu consum a partir de les dades que envia la distribuïdora.



La dimensió energètica

Reptes de l'autoconsum col·lectiu



Consideracions addicionals en una instal·lació col·lectiva:

- Cal un **comptador de generació** (Tota l'energia generada s'aboca a la xarxa i es registra en un comptador)
- Cal **determinar la repartició d'energia** entre els participants (Coeficients de repartiment o betes)

La dimensió energètica

Reptes de l'autoconsum col·lectiu

Hi ha molts reptes per engegar un autoconsum col·lectiu, en aquesta sessió ens centrem en el procés de tramitació i legalització.

Abans, cal tenir definit un projecte i algunes consideracions:

- **Espai on posar la instal·lació:** Coberta de titularitat de la pública o privada
- **Gestió administrativa de l'autoconsum:** Gestió de les altes i baixes de les usuàries, repartiment de l'energia, reglament de règim de funcionament.
- **Pla de viabilitat econòmica(*):** Ingressos, despeses, estalvi i quota per socia, inclusió de col·lectius vulnerables,
- **Finançament del projecte:** subvencions, aportacions de les sòcies
- **Aliances:** Amb l'empresa instal·ladora o l'empresa que ha executat el projecte

La dimensió energètica

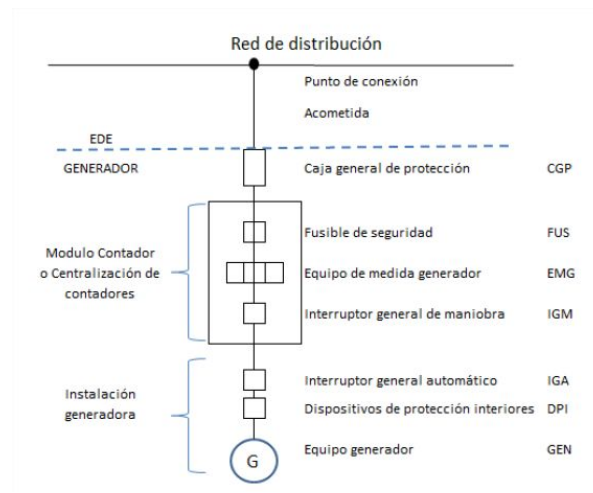
Reptes de l'autoconsum col·lectiu

Abans de començar a tramitar, caldrà haver estudiat prèviament la **potència prevista de la instal·lació**. En la majoria de casos serà una **instal·lació de generació solar fotovoltaica**, connectada a les línies de distribució.

Qui té la propietat xarxa de distribució a on ens hem de connectar?

Quines prescripcions tècniques hem de complir?

Donar d'alta la **comunitat energètica titular** de les instal·lacions de generació a la plataforma de la **empresa distribuïdora**.



La dimensió energètica

Reptes de l'autoconsum col·lectiu

Terminis de resposta, de l'empresa distribuïdora des que la sol·licitud s'admet a tràmit. És a dir, els hi hem fet arribar tota la documentació requerida.

Conexión a la red de distribución				Conexión a la red de transporte
Tensión < 1kV	Tensión < 1kV	Tensión $\geq 1kV$ y <36kV	Tensión $\geq 36kV$	
Hasta 15kW sin nuevas extensiones de red	Resto			
5 días	15 días	30 días	40 días	

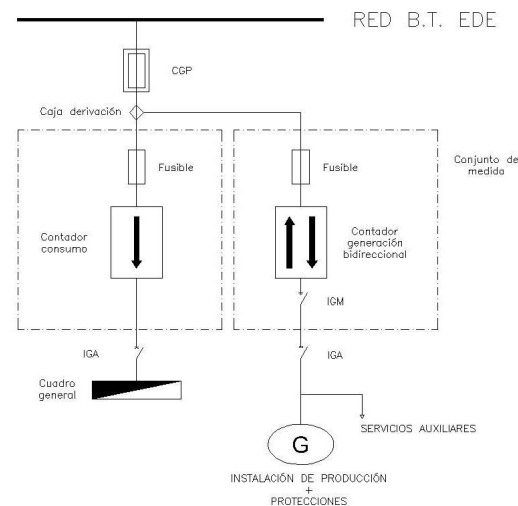
La dimensió energètica

Reptes de l'autoconsum col·lectiu

Com podem **simplificar la connexió** de la nostra instal·lació de generació?

Buscar una instal·lació de consum que reuneixi capacitats de connexió a xarxa similars:

- Que estigui executada recentment (< 8 anys)
- Que tingui una potència de consum similar a la de generació



La dimensió energètica

Reptes de l'autoconsum col·lectiu

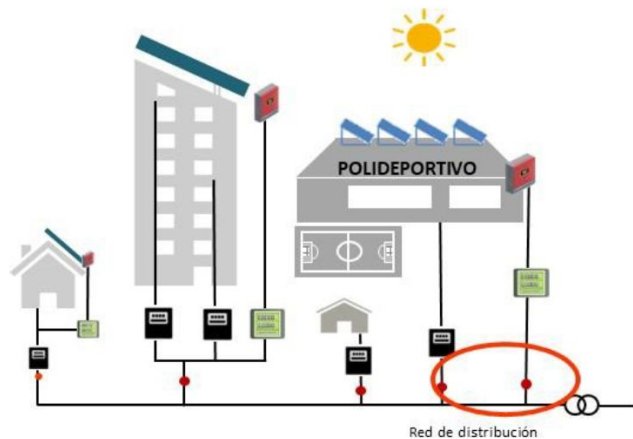


FIGURA C.10. Autoconsumo COLECTIVO con generación en RED INTERIOR y A TRAVÉS de red

Connexió a través de xarxa: No ens permet acollir-nos al mecanisme de compensació simplificada(*), per tant pot ser de més de 100kW.

(*Totes les consumidores que es beneficien d'aquesta instal·lació ha d'estar a la mateixa modalitat.

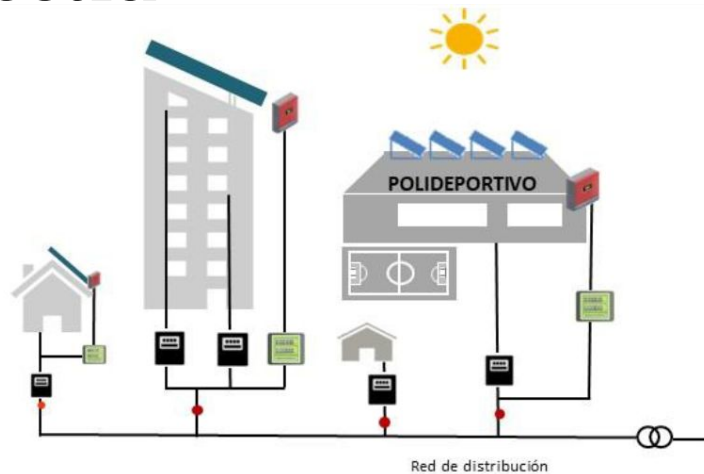


FIGURA C.9. Autoconsumo COLECTIVO con varias generaciones conectadas en RED INTERIOR.

Connexió en xarxa interior: Podem acollir-nos al mecanisme de compensació simplificada, sempre que sigui de 100kW o inferior.

La dimensió energètica

Reptes de l'autoconsum col·lectiu

Com podem gestionar l'energia, segons RD244/2019 de l'autoconsum?

Volem **compensació simplificada** dels excedents?

Tipo autoconsumo	SIN EXCEDENTES		CON EXCEDENTES			
Inyección energía excedentaria en red	NO con dispositivo físico de anti-vertido a red		POSIBLE sin dispositivo físico instalado de anti-vertido a red			
Acogidos a compensación	NO (individual) SI (colectivo)		SI (individual / colectivo)		NO	
Potencia de generación	Hasta 100kW	Más de 100kW	Hasta 15kW y que se ubiquen en suelo urbanizado con dotaciones y servicios requeridos por la legislación urbanística	Resto de casos hasta 100kW	Hasta 100kW	Más de 100kW
Caso	a	b	c	d	e	f

La dimensió energètica

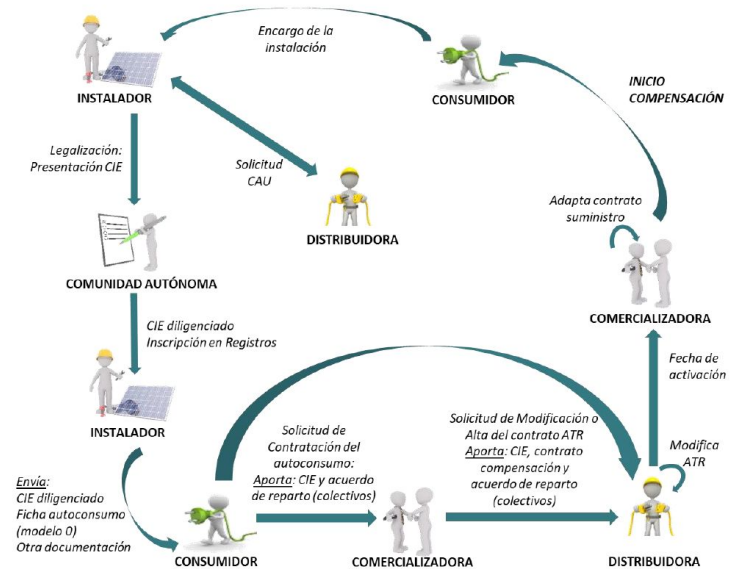
Reptes de l'autoconsum col·lectiu

Quina **documentació**, podem anar preparant?

Acord de repartiment:

- Producció de la nostra instal·lació
- Perfil de consum de cada instal·lació associada

Contracte de compensació dels excedents



La dimensió energètica

Moisés incorpora la seva part

Estructura de la Jornada

1. Som Comunitats
2. **La dimensió energètica**
 - Reptes de l'autoconsum
 - Més enllà de l'autoconsum col·lectiu
3. La dimensió comunitària
 - Captació de persones sòcies
4. La col·laboració entre Comunitats Energètiques

Més enllà de l'autoconsum col·lectiu

Dinàmica

Objectiu: Compartir les experiències de serveis energètics més enllà de l'autoconsum compartit per poder replicar-los arreu del territori

1. Ens dividim en 4 grups (20') i llistem els serveis energètics que tenim actualment en marxa, estem impulsant o ens agradaria impulsar i per cadascun d'ells responem a les següents preguntes:
 - a. Perquè vam (o volem) engegar aquest servei?
 - b. Quin és el valor afegit de fer-ho de forma agregada
2. Posada en comú (20' totals - 5' per grup)
 - a. Una persona de cada grup exposa els serveis identificats, i respon a les preguntes

Estructura de la Jornada

1. Som Comunitats
2. La dimensió energètica
 - Reptes de l'autoconsum
 - Més enllà de l'autoconsum col·lectiu
3. **La dimensió comunitària**
 - Captació de persones sòcies
4. La col·laboració entre Comunitats Energètiques

Captació de persones sòcies

Dinàmica

Objectiu: Identificar les possibles accions així com les principals barreres d'entrada per formar part de la CE

1. Cada CE treballa de manera individual i anota (10'):
 - a. Una acció que estiguin fent a la seva CE que funcioni. Tipus d'acció i públic al que es dirigeix.
 - b. Un acció que estiguin fent a la seva CE i que no funcioni. Tipus d'acció i públic al que es dirigeix.
 - c. Excuses per no participar en una CE (tants post-its com idees)
2. Posada en comú:
 - a. De manera pública s'exposa el que funciona i el que no funciona (30')
 - b. De manera conjunta identificarem i tipificarem les barreres d'entrada així com mirarem les maneres de solucionar-les

Estructura de la Jornada

1. Som Comunitats
2. La dimensió energètica
 - Reptes de l'autoconsum
 - Més enllà de l'autoconsum col·lectiu
3. La dimensió comunitària
 - Captació de persones sòcies
4. **La col·laboració entre Comunitats Energètiques**

La col·laboració entre CE

Dinàmica

Objectiu: compartir, entendre, valorar i consensuar quines són les necessitats bàsiques entorn a la relació, comunicació i compartiment de material i recursos entre Comunitats Energètiques.

1. Ens dividim en 5 grups (15')
2. Posada en comú (15' totals - 3' per grup)

La col·laboració entre CE

Dinàmica

Preguntes a fer-nos

- Quin és el diferencial de tenir **CE des de l'ESS**? Per què és important l'**essència i cultura de l'ESS**?
- **Quins coneixements podem compartir** per co-construir entre totes?
- Quines **accions prioritàries**, destacaríem? Què és el més important per començar a compartir, els documents i processos més importants a concretar?
- Volem establir **canals comunicatius**? En cas afirmatiu, quins? Què funciona i què no?
- Quina **informació i quins materials** ens agradaria que formessin part d'una "**biblioteca de recursos**"?

Moltes gràcies!

Envieu un correu a:
info@somcomunitats.coop



Promou i finança: la Generalitat de Catalunya - Departament d'Empresa i Treball:

